

风暴潮、海浪警报

时间：2021年12月24日16时

编号：海浪122303、风暴潮122302

签发：李助媛

浙江省海洋监测预报中心根据《海洋灾害应急预案》发布海浪黄色警报、风暴潮蓝色警报。

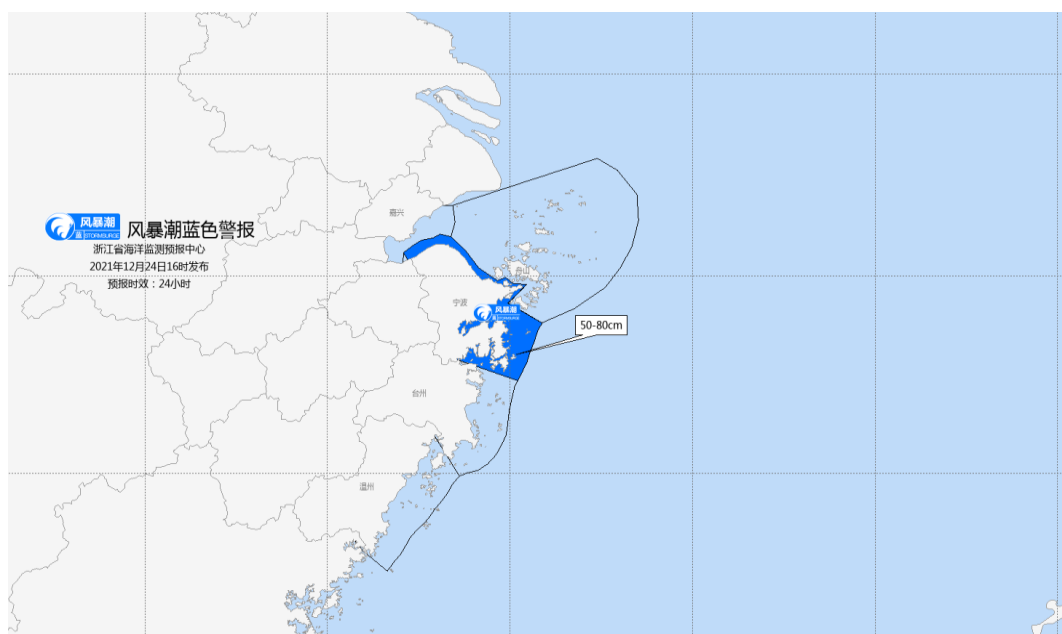
一、风暴潮警报

受寒潮影响，预计今天夜间到明天白天：宁波沿岸将出现50-80厘米的风暴增水。宁波市风暴潮预警级别为蓝色。

具体预报值如下：

行政区		核定岸段名称	预报站点	高潮时	高潮位 (cm)	警戒潮位值(cm)				警戒级别
地市	县(市、区)					蓝色	黄色	橙色	红色	
宁波	镇海区	镇海区岸段	镇海站	25日 15:01	230	230	255	285	310	蓝色
		镇海区甬江口岸段				215	245	275	305	蓝色

风暴潮警报图如下：



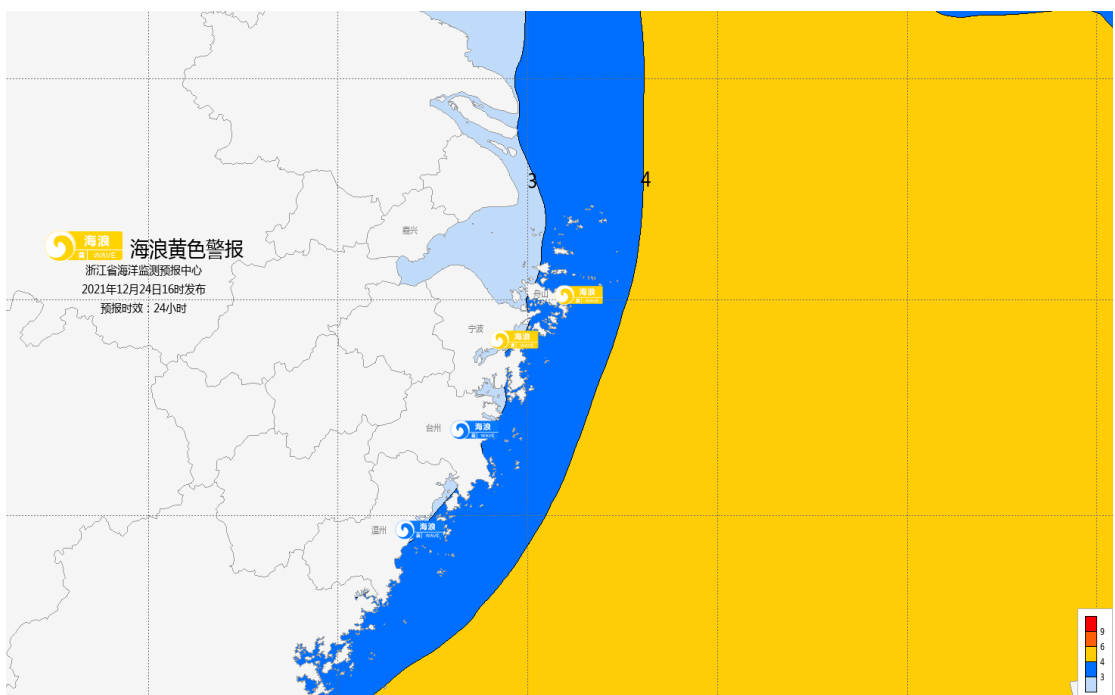
二、海浪警报

受寒潮影响，预计今天夜间到明天白天：

(1) 近海海域：杭州湾有 0.6 米到 1.2 米的轻浪，明天上午增大到 1.5 米到 2.4 米的中浪；浙江北部有 2.0 米到 3.0 米的中到大浪，明天上午增大到 3.5 米到 5.0 米的大到巨浪；浙江中部有 1.8 米到 2.8 米的中到大浪，明天下午增大到 3.5 米到 5.0 米的大到巨浪；浙江南部有 1.6 米到 2.5 米的中到大浪，明天下午增大到 3.5 米到 5.0 米的大到巨浪。

(2) 近岸海域：嘉兴有 0.5 米到 1.0 米的轻浪，明天上午增大到 1.2 米到 2.0 米的轻到中浪；舟山有 1.2 米到 2.0 米的轻到中浪，明天上午增大到 2.5 米到 3.5 米的大浪；宁波有 1.2 米到 1.8 米的轻到中浪，明天上午增大到 2.5 米到 3.5 米的大浪；台州有 1.2 米到 1.8 米的轻到中浪，明天下午增大到 2.2 米到 3.2 米的中到大浪；温州有 1.0 米到 1.6 米的轻到中浪，明天下午增大到 2.2 米到 3.2 米的中到大浪。近岸海域海浪预警级别为黄色。

海浪警报图如下：



请有关单位注意做好防潮避浪工作，并关注我中心的后续预

警报。

发往：省委值班室、省政府值班室、省防汛抗旱指挥部、省政府办公厅、省发展改革委、省经信厅、省公安厅、省民政厅、省自然资源厅、省生态环境厅、省建设厅、省交通运输厅、省水利厅、省农业农村厅、省卫生健康委、省应急管理厅、省市场监管局、省广电局、省粮食物资局、省军区、武警浙江省总队、浙江银保监局、浙江海事局、省地震局、省气象局、省电力公司、省通信管理局、杭州铁路办事处、省气象台、省消防救援总队、沿海市自然资源规划局、台州市港航口岸和渔业管理局、沿海市海洋预报台

电话：0571-88007208

传真：0571-88007207 **网址：**<http://www.zjocean.org.cn>
